

Зарегистрирован на ЕПГУ за  
№ 3669156578 от 21.12.2023  
Утвержден решением от 26.12.2023  
№ ЛПО-20231221-15919470625-3

**Акт**

**лесопатологического обследования**

лесных насаждений Кваркенского лесничества (лесопарка)

Оренбургской области

Способ лесопатологического обследования: 1. Визуальный

☐

2. Инструментальный

☒

Место проведения:

| Участковое лесничество | Урочище<br>(Дача) | Квартал | Выдел | Площадь<br>выдела, га | Лесопато-<br>логический<br>выдел | Площадь лесо-<br>патологическо-<br>го выдела, га |
|------------------------|-------------------|---------|-------|-----------------------|----------------------------------|--|
| Зеленодольское         | -                 | 18      | 11    | 1,3                   | 1                                | 1,3  |

Лесопатологическое обследование проведено на общей площади 1,3 га

Кадастровый номер участка:

\_\_\_\_\_  
(для участков, предоставленных в постоянное (бессрочное) пользование, аренду)

Документ о праве пользования:

## 2. Инструментальное (детальное) обследование лесных насаждений

2.1. Лесничество Кваркенское, Участковое лесничество Зеленодольское, Урочище (дача) -, Квартал 18, Выдел 11, Лесопатологический выдел 1

Наличие ограничений или особенностей участка, влияющих на назначение СОМ:  
леса имеющие научное или историческое значение

(отметка о наличии ООПТ, ОЗУ, водоохранной зоны, радиоактивного загрязнения лесов, угрозы возникновения очагов вредных организмов или пожарной опасности в лесах).

2.2. Фактическая таксационная характеристика лесного насаждения соответствует  
(не соответствует) таксационному описанию (нужное подчеркнуть). Причины несоответствия:  
давность лесоустройства, лесоустройство 1997 года

Ведомость насаждений с выявленными несоответствиями таксационным описаниям приведена в приложении 1 к Акту.

2.3 Состояние насаждений:

с нарушенной устойчивостью (средневзвешенная категория состояния  $\geq 1,51 - \geq 4,50$ )

☐

с утраченной устойчивостью (средневзвешенная категория состояния  $\geq 4,51$ )

☒

устойчивое (средневзвешенная категория состояния  $\leq 1,50$ )

☐

2.4 Причины ослабления, повреждения, средневзвешенная категория состояния насаждения:

857 Верховой пожар 4-10 летней давности

822 Воздействия шквалистых и ураганных ветров прошлых лет, повлекшие слом стволов деревьев

Средневзвешенная категория состояния насаждения 5,0



2.4.1. Заселено (отработано) стволовыми вредителями:

[illegible]

#### 2.4.2. Повреждено огнем:

[illegible]

### 2.4.3. Повреждено болезнями:

[illegible]



2.5. Выборке подлежит 100,0 % деревьев  
(указывается общий % запаса деревьев, подлежащий рубке, от общего запаса насаждения)

в том числе:

|                          |        |                             |
|--------------------------|--------|-----------------------------|
| без признаков ослабления | 0,0 %  | <u>(причины назначения)</u> |
| ослабленных              | 0,0 %  | <u>(причины назначения)</u> |
| сильно ослабленных       | 0,0 %  | <u>(причины назначения)</u> |
| усыхающих                | 0,0 %  | <u>(причины назначения)</u> |
| свежего сухостоя         | 0,0 %  |                             |
| свежего ветровала        | 0,0 %  |                             |
| свежего бурелома         | 0,0 %  |                             |
| старого сухостоя         | 30,0 % |                             |
| старого ветровала        | 0,0 %  |                             |
| старого бурелома         | 70,0 % |                             |

2.6. Полнота лесного насаждения после уборки деревьев, подлежащих рубке, составит 0,0

Критическая полнота для данной категории лесных насаждений 0,3



## ЗАКЛЮЧЕНИЕ к инструментальному обследованию участка.

С целью предотвращения негативных процессов, снижения ущерба от их воздействия, назначено:

| Участковое<br>лесни- чество | Урочище<br>(дача) | Квартал | Выдел | Площадь<br>выдела, га | ЛПТ выдел | Площадь<br>ЛПТ выдела | Вид<br>меропри<br>ятия | Площадь<br>меропри<br>ятия, га | Породы | Доля<br>выбираемой<br>древесины по<br>запасу, % | Рекомендуе<br>мый срок<br>проведения<br>мероприятия |
|-----------------------------|-------------------|---------|-------|-----------------------|-----------|-----------------------|------------------------|--------------------------------|--------|---|---|
| 1                           | 2                 | 3       | 4     | 5                     | 6         | 7                     | 8                      | 9                              | 10     | 11  | 12  |
| Зеленодольское              | -                 | 18      | 11    | 1,3                   | 1         | 1,3                   | УНД                    | 1,3                            | С, Б   | 100,0   | 2024-<br>2026 гг.                                   |

Ведомость перечета деревьев и абрис участка прилагаются (прил. 2 и 3 к данному акту)

РЕКОМЕНДАЦИИ по проведению мероприятий, не относящихся к мероприятиям по предупреждению распространения вредных организмов: нет

Дата проведения ЛПО 14.11.2023г.

Дата составления документа 20.12.2023

Исполнитель работ по проведению лесопатологического обследования:

Фамилия, имя и отчество (при наличии) Соколов Д.М.

Организация ИП Исааков ; Должность: специалист лесного хозяйства

Подпись \_\_\_\_\_

Телефон: 8(987) 588-29-10

Согласовано:

Руководитель (лесничий)

ГКУ Кваркенское лесничество \_\_\_\_\_ В.В.Павленко



| Таксационная характеристика             |                |              |                    |                             |   |     |                 |                       |                                | заложено<br>пробных<br>площадей |        |              |                      |                        |          |         |         |              |                |                      |
|---|----------------|--------------|--------------------|-----------------------------|---|-----|-----------------|-----------------------|--------------------------------|---------------------------------|--------|--------------|----------------------|------------------------|----------|---------|---------|--------------|----------------|----------------------|
| Год проведения<br>лесоустройства        | номер квартала | номер выдела | площадь выдела, га | целевое назначение<br>лесов | категория защитных<br>лесов                     | ОЗУ | Источник данных | номер лесопат. выдела | площадь лесопат.<br>выдела, га | состав                          | порода | возраст, лет | средняя высота,<br>м | средний<br>диаметр, см | тип леса | полнота | бонитет | запас, м³/га | количество, шт | общая площадь,<br>га |
|   |                |              |                    |                             |   |     |                 |                       |                                |                                 |        |              |                      |                        |          |         |         |              |                |                      |
| 1997                                    | 18             | 11           | 1,3                | Защитные                    | леса имеющего научное или историческое значение |     | ТО              | -                     | -                              | 7СЗБ                            | Б      | 90           | 21                   | 40                     | С/В2     | 0,6     | 3       | 210          |                |                      |
|   |                |              |                    |                             |   |     |                 |                       |                                |                                 |        |              |                      |                        |          |         |         |              |                |                      |
|   |                |              |                    |                             |   |     |                 |                       |                                |                                 |        |              |                      |                        |          |         |         |              |                |                      |
|   |                |              |                    |                             |   |     |                 |                       |                                |                                 |        |              |                      |                        |          |         |         |              |                |                      |
|   |                |              |                    |                             |   |     |                 |                       |                                |                                 |        |              |                      |                        |          |         |         |              |                |                      |
|   |                |              |                    |                             |   |     |                 |                       |                                |                                 |        |              |                      |                        |          |         |         |              |                |                      |
|   |                |              |                    |                             |   |     |                 |                       |                                |                                 |        |              |                      |                        |          |         |         |              |                |                      |
|   |                |              |                    |                             |   |     |                 |                       |                                |                                 |        |              |                      |                        |          |         |         |              |                |                      |
|   |                |              |                    |                             |   |     |                 |                       |                                |                                 |        |              |                      |                        |          |         |         |              |                |                      |
|   |                |              |                    |                             |   |     |                 |                       |                                |                                 |        |              |                      |                        |          |         |         |              |                |                      |
|   |                |              | 1,3                | Ф                           | 1   | 1,3 | Φ               | -                     | -                              | 7СЗБ                            | С      | 116          | 21                   | 24                     | С/В2     | 0,0     | 3       | 60           |                |                      |
|   |                |              |                    |                             |   |     |                 |                       |                                |                                 | Б      |              | 17                   | 20                     |          |         |         |              |                |                      |
|   |                |              |                    |                             |   |     |                 |                       |                                |                                 |        |              |                      |                        |          |         |         |              |                |                      |
|   |                |              |                    |                             |   |     |                 |                       |                                |                                 |        |              |                      |                        |          |         |         |              |                |                      |
|   |                |              |                    |                             |   |     |                 |                       |                                |                                 |        |              |                      |                        |          |         |         |              |                |                      |
|   |                |              |                    |                             |   |     |                 |                       |                                |                                 |        |              |                      |                        |          |         |         |              |                |                      |
|   |                |              |                    |                             |   |     |                 |                       |                                |                                 |        |              |                      |                        |          |         |         |              |                |                      |
|   |                |              |                    |                             |   |     |                 |                       |                                |                                 |        |              |                      |                        |          |         |         |              |                |                      |
|   |                |              |                    |                             |   |     |                 |                       |                                |                                 |        |              |                      |                        |          |         |         |              |                |                      |
|   |                |              |                    |                             |   |     |                 |                       |                                |                                 |        |              |                      |                        |          |         |         |              |                |                      |
| в том числе сухостой, ветровал, бурелом |                |              |                    |                             |   |     |                 |                       |                                |                                 |        |              |                      |                        |          |         |         |              |                |                      |

Условные обозначения:

|                             |   |
|-----------------------------|---|
| ТО - таксационные описания; | Ф - фактическая характеристика лесного насаждения |
|-----------------------------|---|

Исполнитель работ по проведению обследования:

исполнитель расписался в документе. Фамилия, имя и отчество (при наличии) Соколов Д.М.

## Подпись

Дата составления документа 20.12.2023



## Приложение 1.1

## Приложение 1.1

## Приложение 1.1

## Приложение 1.1

## Приложение 1.1

## Приложение 1.1



Ведомость перечета деревьев назначенных в рубку

ВРЕМЕННАЯ ПРОБНАЯ ПЛОЩАДЬ № 1-0

1.1. Субъект Российской Федерации Оренбургская область; Лесничество Кваркенское; Участковое лесничество Зеленодольское; Урочище (дача)-

Квартал 18; Выдел 11; Площадь выдела 1,3 га; Лесопатологический выдел 1; Площадь лесопатологического выдела 1,3 га.

1.2. Метод перечета:

сплошной, ленты перечета, круговые площадки постоянного радиуса, реласкопические площадки (нужное подчеркнуть).

Количество лент/площадок 0 шт. Размер площадок (длина x ширина/радиус)

Размер временной пробной площади:

1.3. Фактическая таксационная характеристика насаждения:

Состав 7СЗБ; возраст (лет) 116 ; тип леса С/В2; полнота 0; бонитет 3 ; запас на га 60 м3  
возобновление: нет

1.4. Номер очага вредных организмов

Тип очага вредных организмов: эпизодический, хронический (нужное подчеркнуть).

Фаза развития очага вредных организмов: начальная, нарастания численности, собственно вспышка, кризис (нужное подчеркнуть)

1.5. Причина ослабления, повреждения насаждения и время:

Верховой пожар 4-10 летней давности

Воздействие шквалистых и ураганных ветров прошлых лет, повлекшие слом стволов деревьев

Состояние насаждения: насаждение погибшее

Средневзвешенная категория состояния насаждения: 5,0

1.6. Назначенные мероприятия:

УНД согласно п.57 приказа МПР №912

Исполнитель работ по проведению лесопатологического обследования:

Фамилия, имя и отчество (при наличии) Соколов Д.М.

Подпись \_\_\_\_\_

Дата составления документа 20.12.2023



## По насаждению

средневзвешенная категория состояния

| Ступени<br>толщины,<br>см          | количество деревьев по категориям состояния, шт.                   |   |   |   |   |   |   |   |    |    |           |    |    |             |    |    | всего |     |                                     |
|------------------------------------|--|---|---|---|---|---|---|---|----|----|-----------|----|----|-------------|----|----|-------|-----|-------------------------------------|
|                                    | 1  |   | 2 |   | 3 |   | 4 |   | 5  |    | 5 (а,б,в) |    |    | 5 (г, д, е) |    |    | шт.   | м3. | в том числе<br>подлежит<br>рубке, % |
|                                    | Н  | З | Н | З | Н | З | Н | З | Н  | З  | Н         | З  | О  | Н           | З  | О  |       |     |                                     |
| 1                                  | 2  | 3 | 4 | 5 | 6 | 7 | 8 | 9 | 10 | 11 | 12        | 13 | 14 | 15          | 16 | 17 | 18    | 19  | 20                                  |
| 8                                  | Пробные площади не закладываются согласно п.42 приказа МПР РФ №910 |   |   |   |   |   |   |   |    |    |           |    |    |             |    |    |       |     |                                     |
| 12                                 |  |   |   |   |   |   |   |   |    |    |           |    |    |             |    |    |       |     |                                     |
| 16                                 |  |   |   |   |   |   |   |   |    |    |           |    |    |             |    |    |       |     |                                     |
| 20                                 |  |   |   |   |   |   |   |   |    |    |           |    |    |             |    |    |       |     |                                     |
| 24                                 |  |   |   |   |   |   |   |   |    |    |           |    |    |             |    |    |       |     |                                     |
| 28                                 |  |   |   |   |   |   |   |   |    |    |           |    |    |             |    |    |       |     |                                     |
| 32                                 |  |   |   |   |   |   |   |   |    |    |           |    |    |             |    |    |       |     |                                     |
| 36                                 |  |   |   |   |   |   |   |   |    |    |           |    |    |             |    |    |       |     |                                     |
| 40                                 |  |   |   |   |   |   |   |   |    |    |           |    |    |             |    |    |       |     |                                     |
| 44                                 |  |   |   |   |   |   |   |   |    |    |           |    |    |             |    |    |       |     |                                     |
| 48                                 |  |   |   |   |   |   |   |   |    |    |           |    |    |             |    |    |       |     |                                     |
| 52                                 |  |   |   |   |   |   |   |   |    |    |           |    |    |             |    |    |       |     |                                     |
| 56                                 |  |   |   |   |   |   |   |   |    |    |           |    |    |             |    |    |       |     |                                     |
| Итого, шт                          |  |   |   |   |   |   |   |   |    |    |           |    |    |             |    |    |       |     |                                     |
| Итого, м3                          |  |   |   |   |   |   |   |   |    |    |           |    |    |             |    |    |       |     |                                     |
| Итого, %<br>от запаса<br>по породе |  |   |   |   |   |   |   |   |    |    |           |    |    |             |    |    |       |     |                                     |

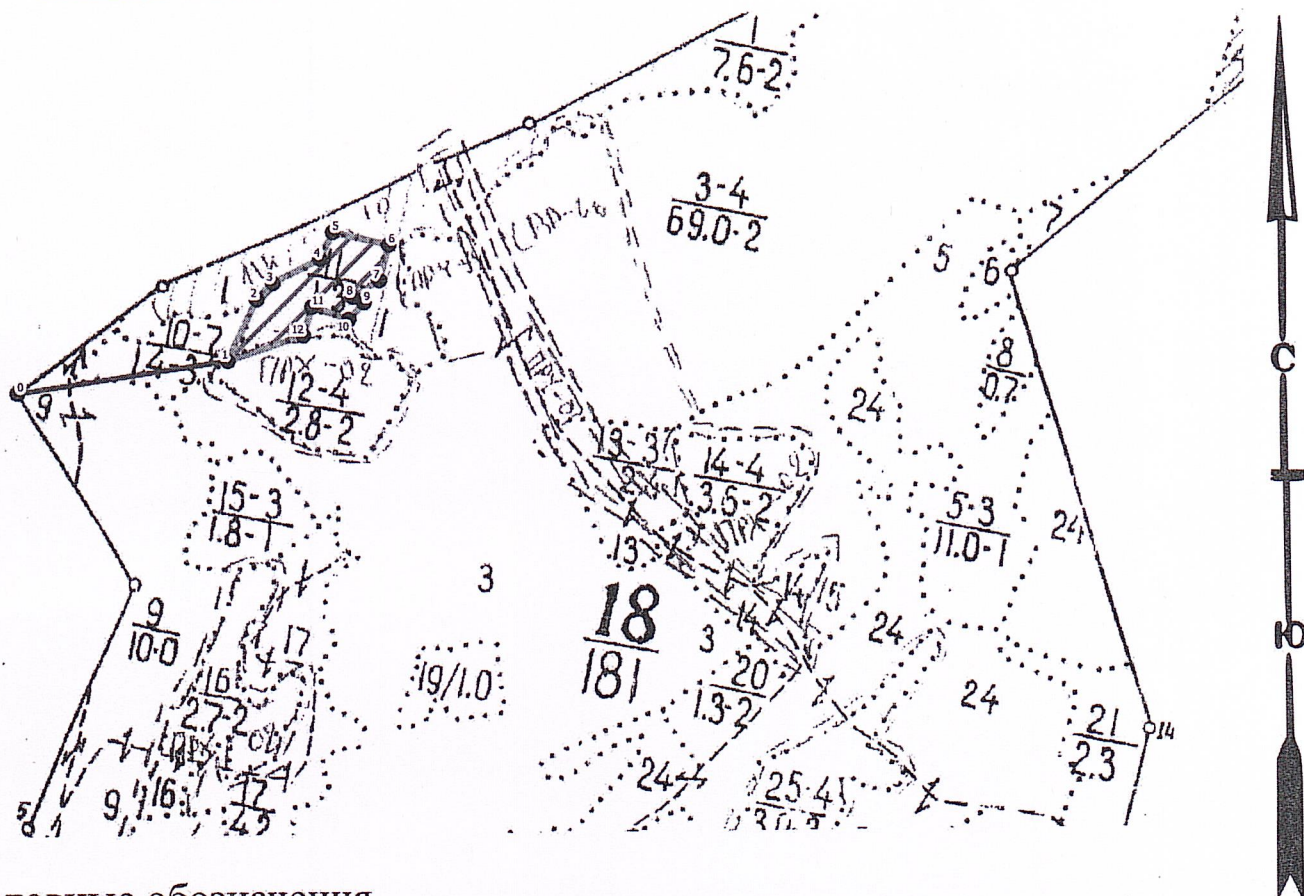
### Абрис участка леса

## Кваркенское лесничество


## Зеленодольское участковое лесничество

Кв. 18, выд.11, лп. выд. 1, площадь лп. выд. 1.3 га

Масштаб 1: 10 000



### Условные обозначения

- поворотные точки      — промеры  
 ● круговые площадки       - УНД

| N квартала | N выдел а | N лесопато логическ ого выдела | Размеры ленты (круговой площадки) перечета |           |           |           |              | Координаты начала, конца и поворотных точек лент перечета/центров круговых площадок перечета |  |
|------------|-----------|--------------------------------|--|-----------|-----------|-----------|--------------|--|--|
|            |           |                                | N ленты (площа дки)                        | длина , м | ширина, м | радиус, м | площадь , га |  |  |
| 18         | 11        | 1                              |  |           |           |           |              |  |  |

Пространственное размещение лесопатологических выделов  
(включается в Акт при выделении лесопатологических  
выделов, для указания пространственного расположения  
поврежденных и погибших насаждений)



| Номера точек | Координаты |           | Азимуты | Длина, м |
|--------------|------------|-----------|---------|----------|
| 0-1          | 52.380586  | 59.997818 | 81      | 281      |
| 1-2          | 52.380858  | 60.001913 | 25      | 91       |
| 2-3          | 52.381574  | 60.002528 | 45      | 31       |
| 3-4          | 52.381759  | 60.002851 | 63      | 71       |
| 4-5          | 52.382024  | 60.003786 | 26      | 40       |
| 5-6          | 52.382335  | 60.004059 | 103     | 76       |
| 6-7          | 52.382153  | 60.005133 | 195     | 49       |
| 7-8          | 52.381735  | 60.004916 | 239     | 42       |
| 8-9          | 52.381556  | 60.004384 | 117     | 17       |
| 9-10         | 52.381483  | 60.0046   | 222     | 31       |
| 10-11        | 52.381289  | 60.004287 | 290     | 52       |
| 11-12        | 52.381461  | 60.003591 | 197     | 41       |
| 12-1         | 52.381119  | 60.003394 | 252     | 105      |

Исполнитель работ по проведению лесопатологического обследования:

ФИО: Соколов Дмитрий Михайлович

Подпись

Контактный телефон: +7 987-588-29-40

Дата составления документа 20.12.2023





Кваркенское лесничество  
Зеленодольское участковое лесничество  
квартал 18 выдел 11 14.11.2023  
52°22'53,04"N 60°0'15,28"E 10:03:28  
Высота: 351м